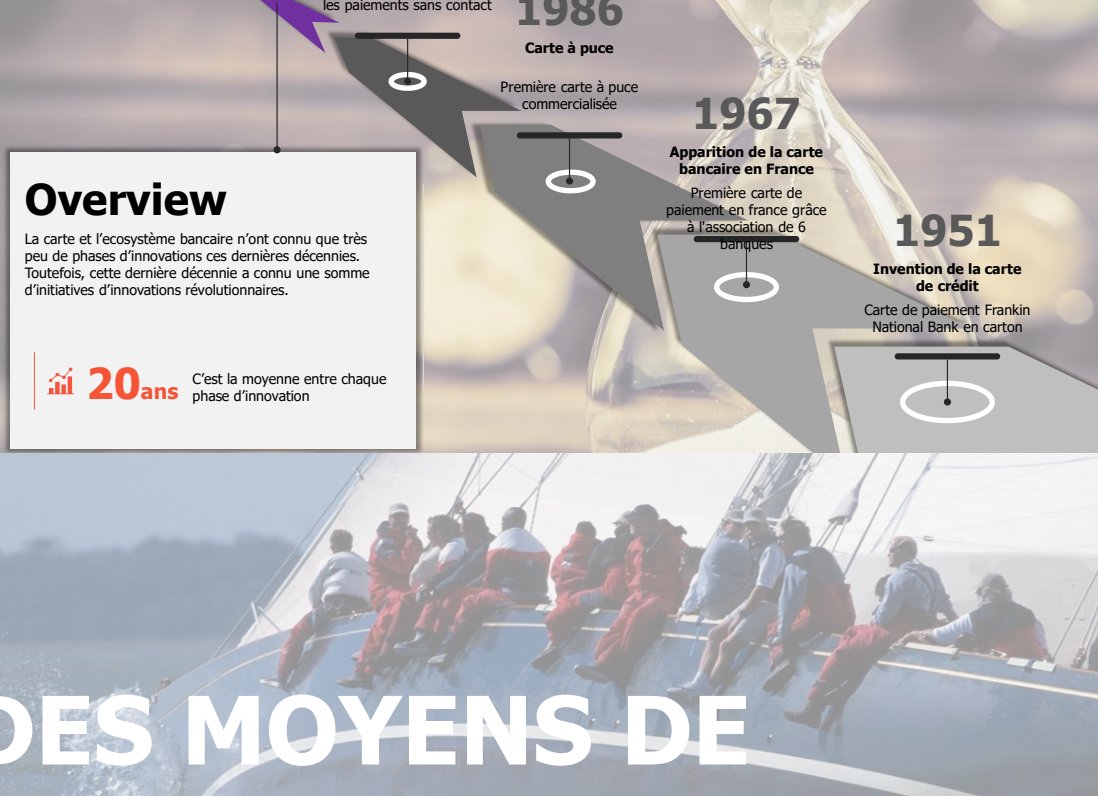


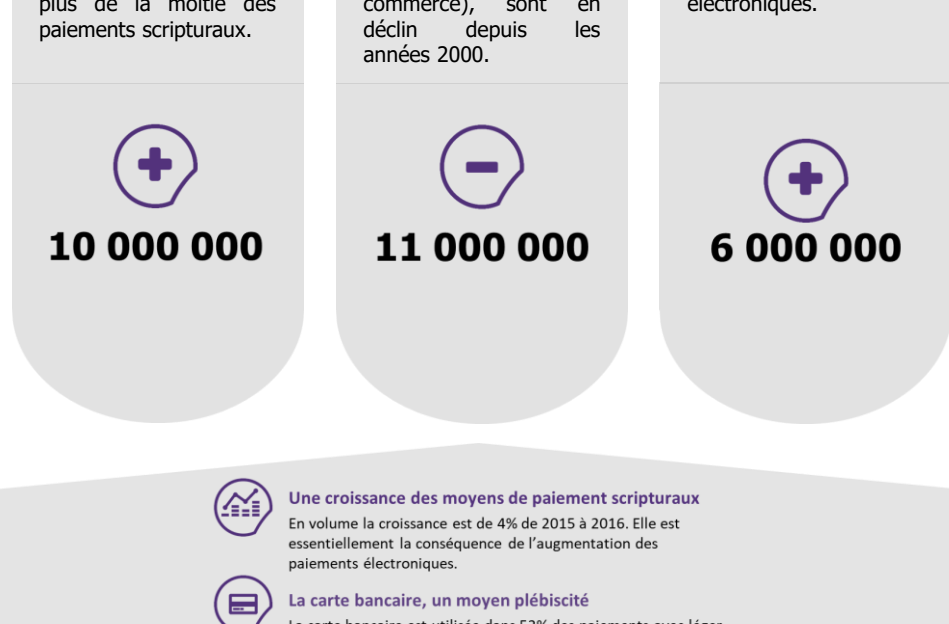
L'AVENIR DE LA CARTE BANCAIRE

UN SUPPORT QUI A PEU ÉVOLUÉ



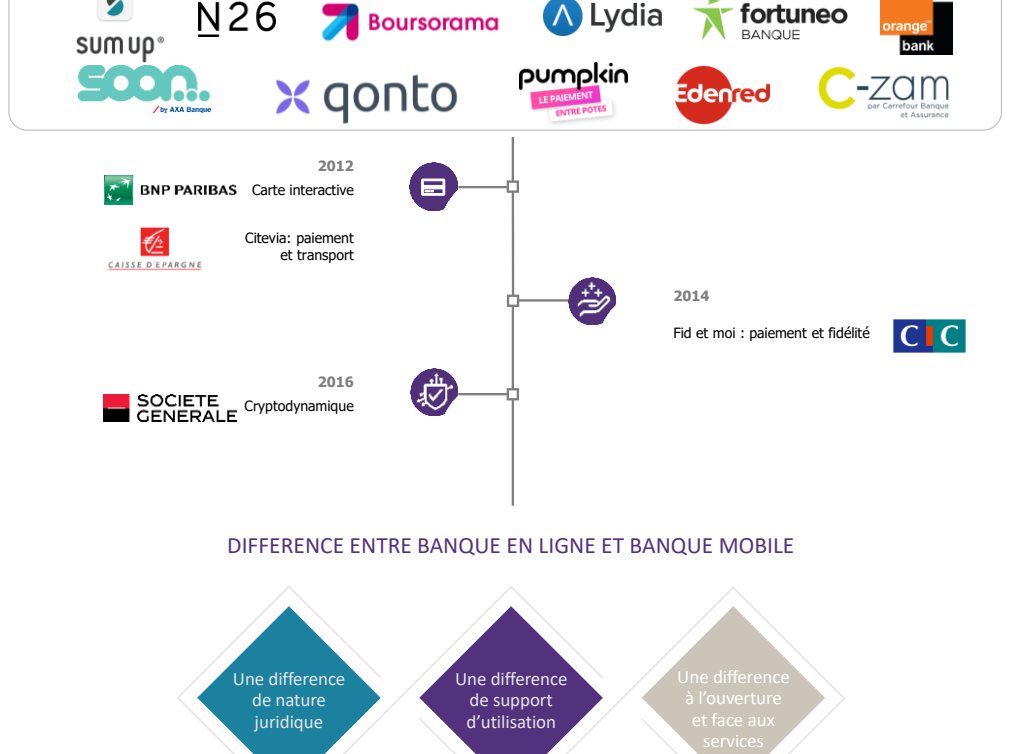
DES MOYENS DE PAIEMENT EN DECLIN

Répartition des moyens de paiement en volume en France (2016).



- Une croissance des moyens de paiement scripturaux**
En volume la croissance est de 4% de 2015 à 2016. Elle est essentiellement la conséquence de l'augmentation des paiements électroniques.
- La carte bancaire, un moyen plébiscité**
La carte bancaire est utilisée dans 53% des paiements avec léger repli du montant moyen qui passe de 49€ à 45€ en raison de l'augmentation du paiement sans contact (11 euros en moyenne).

Une intensité concurrentielle qui force l'innovation



DIFFERENCE ENTRE BANQUE EN LIGNE ET BANQUE MOBILE

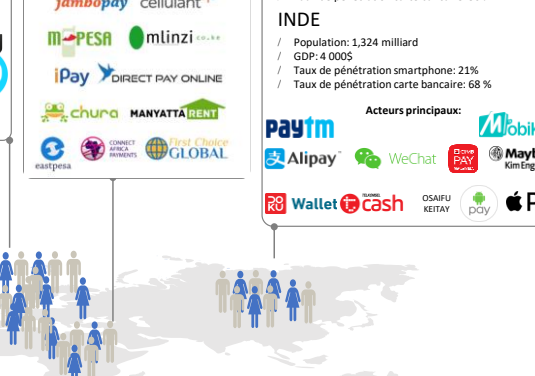


UNE BANCARISATION QUI A LE VENT EN POUPE

BANCARISATION DANS LE MONDE

69%

Le taux d'adultes en possession d'un compte bancaire augmente de façon croissante et continue pour atteindre en 2017 un taux de 69%.



AMERIQUE DU NORD	EUROPE	AFRIQUE	CHINE	ASIE
Population: 579 millions GDP: 25 2635 Taux de connectivité: 100% Taux de pénétration carte bancaire: > 100%	Population: 741,4 millions GDP: 34 3415 Taux de connectivité: 100% Taux de pénétration carte bancaire: 100%	Population: 1,216 milliard GDP: 3 5335 Taux de pénétration smartphone: 55 % Taux de pénétration carte bancaire: > 70 %	Population: 1,371,1 M GDP: 17 0005 Taux de connectivité: >100% Taux de pénétration carte bancaire: 328 %	Population: 1,324 milliard GDP: 4 0005 Taux de connectivité: >100% Taux de pénétration carte bancaire: 68 %



DES INNOVATIONS SANS IMPACT SUR LA CARTE BANCAIRE

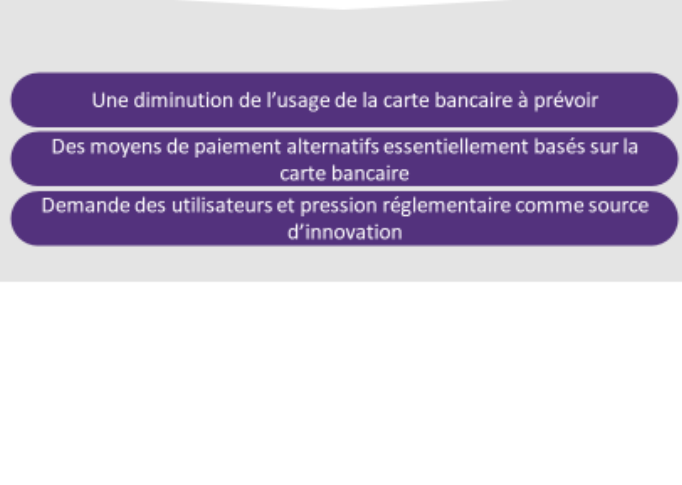
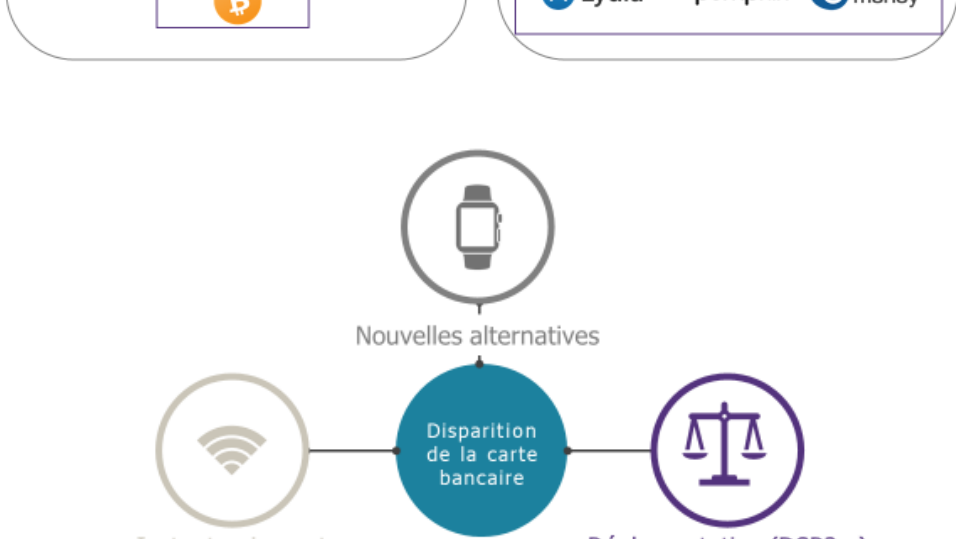


3 RAISONS AU PLEBISCITE DES CARTES BANCAIRES

- UNE PRESENCE GLOBALISÉE
- UNE UTILISATION SÉCURISÉE
- UN MOYEN PLÉBISCITÉ PAR LES BANQUES

UNE DISPARITION INÉVITABLE ?

Les innovations sources de disparition:



- Une diminution de l'usage de la carte bancaire à prévoir
- Des moyens de paiement alternatifs essentiellement basés sur la carte bancaire
- Demande des utilisateurs et pression réglementaire comme source d'innovation